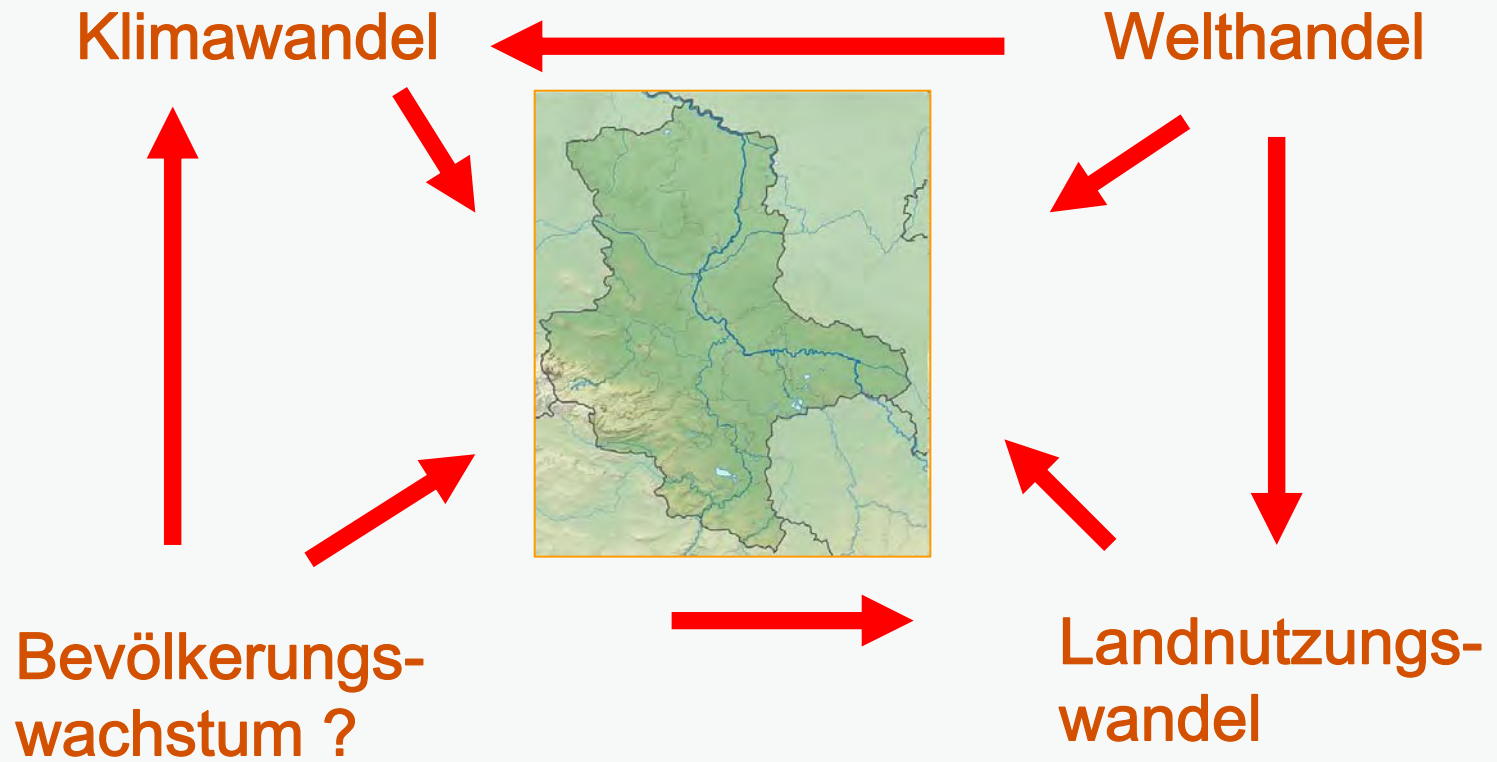


Katrin Schneider

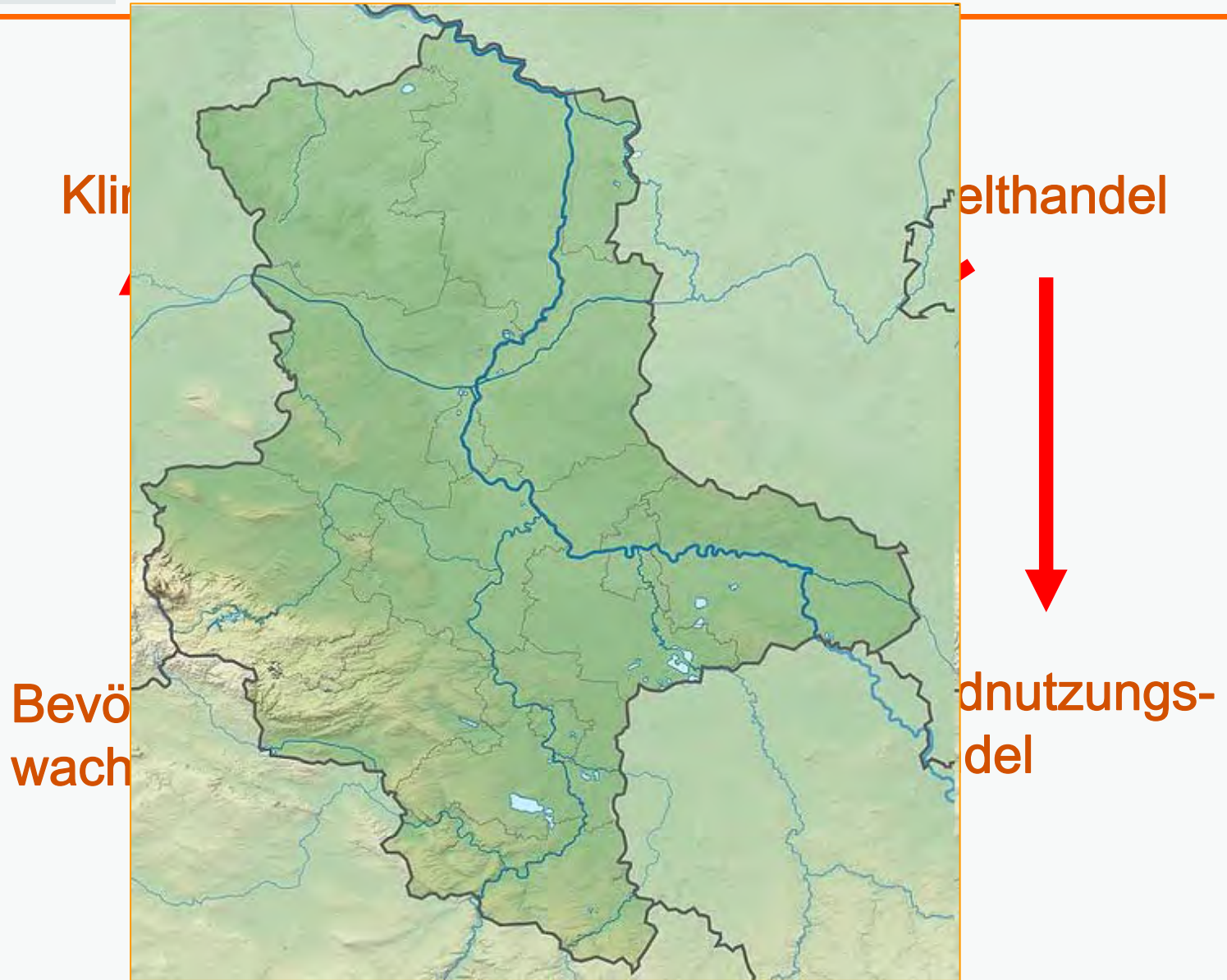
# Aktionsprogramm zum Umgang mit invasiven Neophyten in Schutzgebieten Sachsen-Anhalts



# Weltweite Einflüsse auf Sachsen-Anhalt



# Weltweite Einflüsse auf Sachsen-Anhalt







	Vorbeugung	Frühwarnsystem	Kontrolle und Renaturierung
Öffentlichkeitsarbeit	Aufklärung über Gefahren in betroffenen Gebieten	Aufruf zur Mitarbeit	Werbung für Akzeptanz von Maßnahmen
Netzwerk	Information über Gefahren, gemeinsame Politik gegen Ausbringung von invasiven Arten	schnelle Information über neu auftretende Arten, schnelle Bewertung und Sofortmaßnahmen	Koordination und Abstimmung von Maßnahmen
Informations-system	Aufklärung über invasive Neophyten und Risiken ihrer Ausbringung	schnelle Information über neu auftretende Arten	Bereitstellung eines Flächenkatasters von Flächen, auf denen Maßnahmen nötig sind, Information über effektive Methoden
Monitoring		Erfassen von Etablierungen zu möglichst frühen Zeitpunkt, Beobachtung der Vorkommen bereits etablierter Arten	Vorgabe einer Methode für Erfolgskontrolle nach Maßnahmen
Maßnahmen		Sofortmaßnahmen bzw. zügige Koordination von Maßnahmen	Empfehlung von effektiven und langfristig wirksamen Maßnahmen

	Vorbeugung	Frühwarnsystem	Kontrolle und Renaturierung
Öffentlichkeitsarbeit	<ul style="list-style-type: none"> <li>Information über die Risiken der Einführung und Ausbreitung von invasiven Arten in den Medien, bei Vorträgen und Exkursionen</li> </ul>		
	<ul style="list-style-type: none"> <li>Lehrmaterial für Schulen</li> </ul>	<ul style="list-style-type: none"> <li>Aufruf zur Mitarbeit</li> </ul>	<ul style="list-style-type: none"> <li>Werbung für Maßnahmen zur Kontrolle</li> </ul>



## In Sülldorf findet eine Maßnahme gegen Robinien statt!

Die Maßnahme wird von Mitarbeitern des Landschaftspflegeverbandes „Grüne Umwelt“ in Zusammenarbeit mit der Oberen Naturschutzbehörde Sachsen-Anhalt und KORINA durchgeführt. Ansprechpartner ist Herr Haase, 03 92 05 / 23 770.



## Halle/Saalekreis Wo eingeschleppte Pflanzen sind, wächst kein Gras mehr

VON PETER GODAZGAR, 05.08.12, 18:49h, aktualisiert 06.08.12, 12:05h



Der Basile hellen Strände - wächst auch so mancher Neophyt. Zum Beispiel der uferkriecherlich, den Kalrin Schneider hier beobachtet. (FOTO: THOMAS MEINICKE)

	Vorbeugung	Frühwarnsystem	Kontrolle und Renaturierung
Öffentlichkeitsarbeit	<ul style="list-style-type: none"> <li>Information über die Risiken der Einführung und Ausbreitung von invasiven Arten in den Medien, bei Vorträgen und Exkursionen</li> </ul>		
	<ul style="list-style-type: none"> <li><i>Lehrmaterial für Schulen</i></li> </ul>	<ul style="list-style-type: none"> <li>Aufruf zur Mitarbeit</li> </ul>	<ul style="list-style-type: none"> <li>Werbung für Maßnahmen zur Kontrolle</li> </ul>

## was wird noch gebraucht:

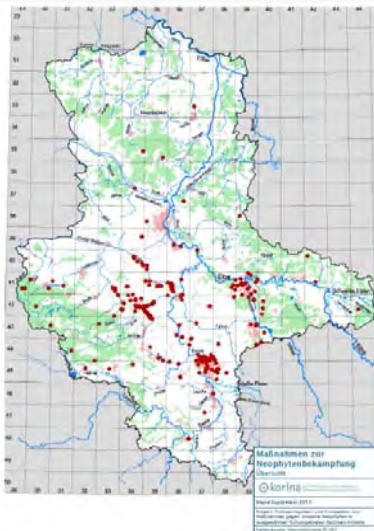
mehr Medienpräsenz: Filme?,

Radiosendungen

Kommunikation mit Verursachern



	Vorbeugung	Frühwarnsystem	Kontrolle und Renaturierung
Netzwerk	<ul style="list-style-type: none"> <li>• Netzwerk von Akteuren und Experten in Sachsen-Anhalt, Deutschland und Europa</li> <li>• Befragung von Akteuren in Sachsen-Anhalt</li> <li>• Karte der Maßnahmen in Sachsen-Anhalt</li> </ul>		
		<ul style="list-style-type: none"> <li>• schnelle Information über neu auftretende Arten, schnelle Bewertung und Sofortmaßnahmen</li> </ul>	<ul style="list-style-type: none"> <li>• Koordination und Abstimmung von Maßnahmen gegen Riesen-Bärenklau, Staudenknöteriche und Amerik. Riesenaronstab</li> </ul>



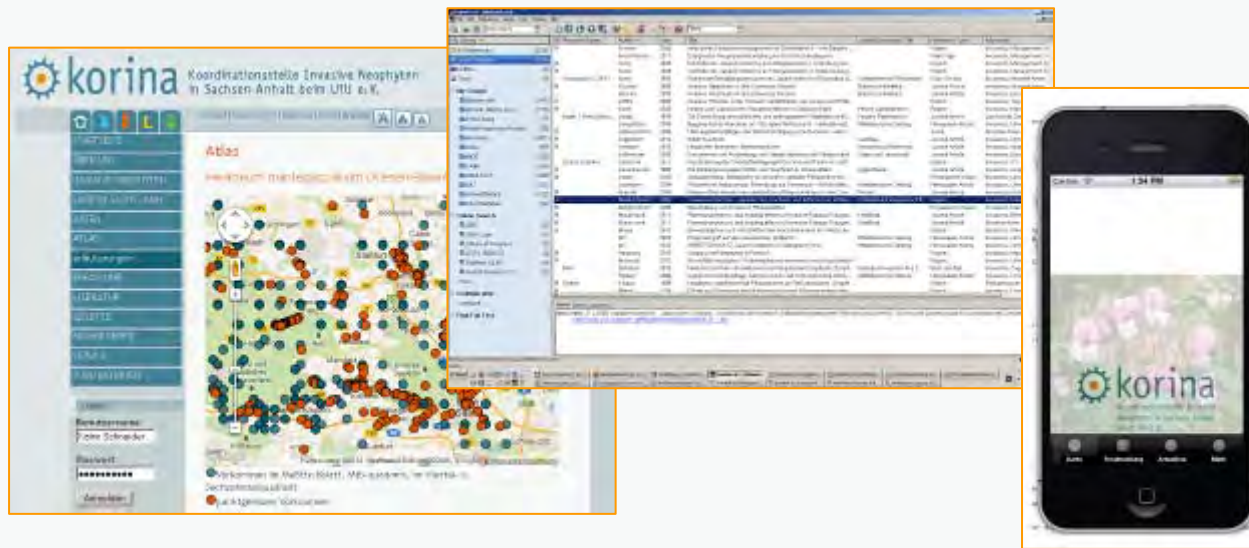


	Vorbeugung	Frühwarnsystem	Kontrolle und Renaturierung
Netzwerk	<ul style="list-style-type: none"> <li>• Netzwerk von Akteuren und Experten in Sachsen-Anhalt, Deutschland und Europa</li> <li>• Befragung von Akteuren in Sachsen-Anhalt</li> <li>• Karte der Maßnahmen in Sachsen-Anhalt</li> </ul>	<ul style="list-style-type: none"> <li>• schnelle Information über neu auftretende Arten, schnelle Bewertung und Sofortmaßnahmen</li> </ul>	<ul style="list-style-type: none"> <li>• Koordination und Abstimmung von Maßnahmen gegen Riesen-Bärenklau, Staudenknöteriche und Amerik. Riesenaronstab</li> </ul>

### was wird noch gebraucht:

- noch nicht alle Akteure in Sachsen-Anhalt im Netzwerk
- Informationen über Maßnahmen sind oft spärlich

	Vorbeugung	Frühwarnsystem	Kontrolle und Renaturierung
Informations- system	<ul style="list-style-type: none"> <li>• Aufklärung über invasive Neophyten und Risiken ihrer Ausbringung auf <a href="http://www.korina.info">www.korina.info</a></li> <li>• internetbasierte Datenbank „Neophyten in Schutzgebieten in Sachsen-Anhalt“ mit derzeit 48000 Datensätzen</li> <li>• <i>Smartphone-Application zur Fundortmeldung</i></li> <li>• spezifische Information zu ausgewählten invasiven Neophyten basierend auf einer Literaturdatenbank mit derzeit 1800 Datensätzen</li> </ul>		
		<ul style="list-style-type: none"> <li>• schnelle Information über neu auftretende Arten über Internet</li> </ul>	<ul style="list-style-type: none"> <li>• Beratung der Akteure über effektive Methoden</li> </ul>

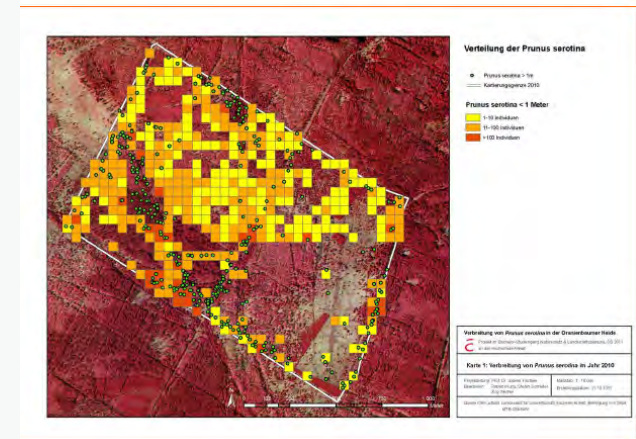
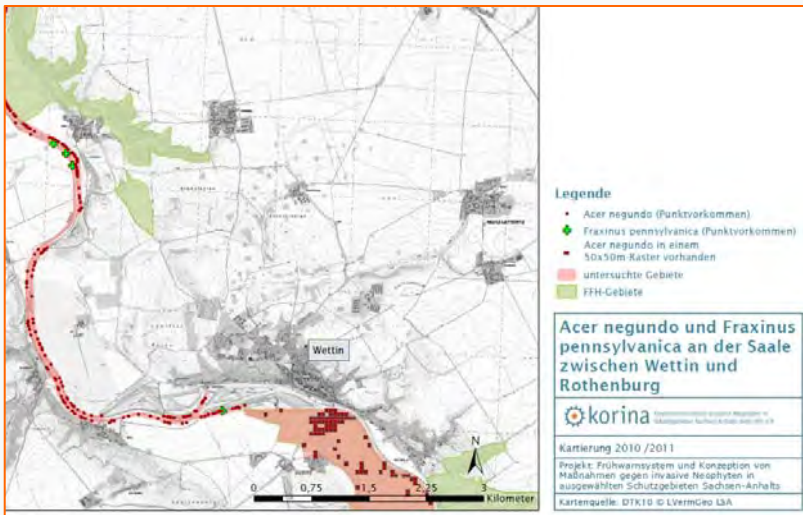


	Vorbeugung	Frühwarnsystem	Kontrolle und Renaturierung
Informationssystem	<ul style="list-style-type: none"> <li>• Aufklärung über invasive Neophyten und Risiken ihrer Ausbringung auf <a href="http://www.korina.info">www.korina.info</a></li> <li>• internetbasierte Datenbank „Neophyten in Schutzgebieten in Sachsen-Anhalt“ mit derzeit 48000 Datensätzen</li> <li>• <i>Smartphone-Application zur Fundortmeldung</i></li> <li>• spezifische Information zu ausgewählten invasiven Neophyten basierend auf einer Literaturdatenbank mit derzeit 1800 Datensätzen</li> </ul>		
		<ul style="list-style-type: none"> <li>• schnelle Information über neu auftretende Arten über Internet</li> </ul>	<ul style="list-style-type: none"> <li>• Beratung der Akteure über effektive Methoden</li> </ul>

### was wird noch gebraucht:

- mehr Daten

	Vorbeugung	Frühwarnsystem	Kontrolle und Renaturierung
Monitoring	<ul style="list-style-type: none"> <li>• Erfassen von Etablierungen zu möglichst frühen Zeitpunkt, Beobachtung der Vorkommen bereits etablierter Arten</li> <li>• Kartierung des Kaktusmooses im Nordharzvorland, Kartierung der invasiven Neophyten an der Kalten Bode, Selke und Mulde, Kartierung von Eschen-Ahorn an der Saale, Erfassung von Später Traubenkirsche in der Oranienbaumer Heide</li> <li>• Netzwerk von ehrenamtlichen Botanikern</li> <li>• Kontrolle des Erfolges von Maßnahmen</li> </ul>		
	•		





	Vorbeugung	Frühwarnsystem	Kontrolle und Renaturierung
Monitoring	<ul style="list-style-type: none"> <li>• Erfassen von Etablierungen zu möglichst frühen Zeitpunkt, Beobachtung der Vorkommen bereits etablierter Arten</li> <li>• Kartierung des Kaktusmooses im Nordharzvorland, Kartierung der invasiven Neophyten an der Kalten Bode, Selke und Mulde, Kartierung von Eschen-Ahorn an der Saale, Erfassung von Später Traubenkirsche in der Oranienbaumer Heide</li> <li>• Netzwerk von ehrenamtlichen Botanikern</li> <li>• Kontrolle des Erfolges von Maßnahmen</li> </ul>		
	•		• <i>Monitoringsystem für FFH-Gebiete</i>

**was wird noch gebraucht:**

- mehr Erfasser
- Gebietsbetreuer

	Vorbeugung	Frühwarnsystem	Kontrolle und Renaturierung
Maßnahmen	<ul style="list-style-type: none"> <li>• <i>Schwarze Liste der invasiven Neophyten in Sachsen-Anhalt</i></li> </ul>	<ul style="list-style-type: none"> <li>• Sofortmaßnahmen bzw. zügige Koordination von Maßnahmen</li> </ul>	<ul style="list-style-type: none"> <li>• Empfehlung von effektiven und langfristig wirksamen Maßnahmen</li> <li>• Kontrolle von Amerik. Riesenaronstab</li> <li>• Kontrolle von Riesen-Bärenklau entlang von Fließgewässern</li> <li>• Projekt „Neophytenfreies Selketal“</li> <li>• <i>Analyse der Auswirkungen potentiell invasiver Neophyten</i></li> </ul>

**was wird noch gebraucht:**

-

	Vorbeugung	Frühwarnsystem	Kontrolle und Renaturierung
Maßnahmen	<ul style="list-style-type: none"> <li>• <i>Schwarze Liste der invasiven Neophyten in Sachsen-Anhalt</i></li> </ul>	<ul style="list-style-type: none"> <li>• Sofortmaßnahmen bzw. zügige Koordination von Maßnahmen</li> </ul>	<ul style="list-style-type: none"> <li>• Empfehlung von effektiven und langfristig wirksamen Maßnahmen</li> <li>• Kontrolle von Amerik. Riesenaronstab</li> <li>• Kontrolle von Riesen-Bärenklau entlang von Fließgewässern</li> <li>• Projekt „Neophytenfreies Selketal“</li> <li>• <i>Analyse der Auswirkungen potentiell invasiver Neophyten</i></li> </ul>

	Vorbeugung	Frühwarnsystem	Kontrolle und Renaturierung
Öffentlichkeitsarbeit	<ul style="list-style-type: none"> <li>Information über die Risiken der Einführung und Ausbreitung von invasiven Arten in den Medien, bei Vorträgen und Exkursionen</li> </ul>		
	<ul style="list-style-type: none"> <li><i>Lehrmaterial für Schulen</i></li> </ul>	<ul style="list-style-type: none"> <li>Aufruf zur Mitarbeit</li> </ul>	<ul style="list-style-type: none"> <li>Werbung für Maßnahmen zur Kontrolle</li> </ul>
Netzwerk	<ul style="list-style-type: none"> <li>Netzwerk von Akteuren und Experten in Sachsen-Anhalt, Deutschland und Europa</li> <li>Befragung von Akteuren in Sachsen-Anhalt</li> <li>Karte der Maßnahmen in Sachsen-Anhalt</li> </ul>		
		<ul style="list-style-type: none"> <li>schnelle Information über neu auftretende Arten, schnelle Bewertung und Sofortmaßnahmen</li> </ul>	<ul style="list-style-type: none"> <li>Koordination und Abstimmung von Maßnahmen gegen Riesen-Bärenklau, Staudenknöteriche und Amerik. Riesenaronstab</li> </ul>
Informationssystem	<ul style="list-style-type: none"> <li>Aufklärung über invasive Neophyten und Risiken ihrer Ausbringung auf <a href="http://www.korina.info">www.korina.info</a></li> <li>internetbasierte Datenbank „Neophyten in Schutzgebieten in Sachsen-Anhalt“ mit derzeit 48000 Datensätzen</li> <li><i>Smartphone-Application zur Fundortmeldung</i></li> <li>spezifische Information zu ausgewählten invasiven neophyten basierend auf</li> </ul>		



was wird gebraucht

Beratung der Akteure

mehr Öffentlichkeitsarbeit



Aktionsprogramm invasive  
Neophyten in Schutzgebieten  
Sachsen-Anhalts

---